

## Cimentación

**Caja Mágica:** cimentación directa mediante zapatas y pozos empotrados en el sustrato arcillas-yesos (Tensión de trabajo  $4\text{Kp/cm}^2$ ).

**Tennis Indoor:** Cimentación directa mediante zapata corrida empotrada en el sustrato arcillas-yesos con una quilla de 1,2 metros de empotramiento (Tensión de trabajo  $4\text{Kp/cm}^2$ ).



Encofrado de zapatas de cimentación para pilares en Estadios 2 y 3.

Excavación y hormigonado hasta cota inferior zapatas en zona sureste.



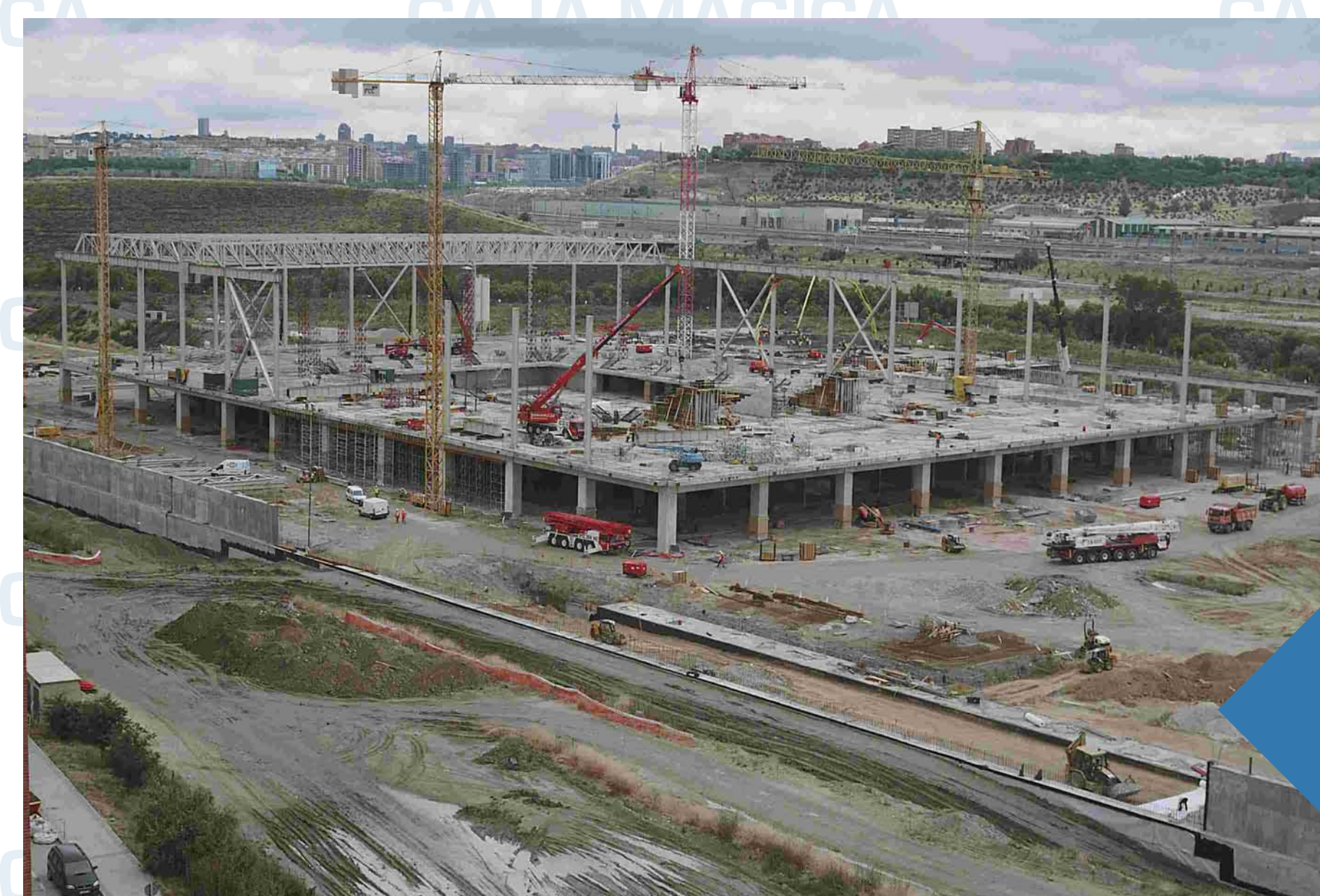
Zapatas de cimentación y ferrallado de pilares en zona sur Estadios 2 y 3.

## Losas

**Caja Mágica:** losa maciza postesada bidireccional de 40 cm y ábacos de  $4,8 \times 4,8 \times 0,25$  m.



Trabajos de colocación de vainas para la armadura activa en la losa postesada.



Trabajos de hormigonado de la losa postesada nivel +0 en Estadio 1

Vista general la losa nivel +0 y arranque de la estructura metálica de cubierta.

